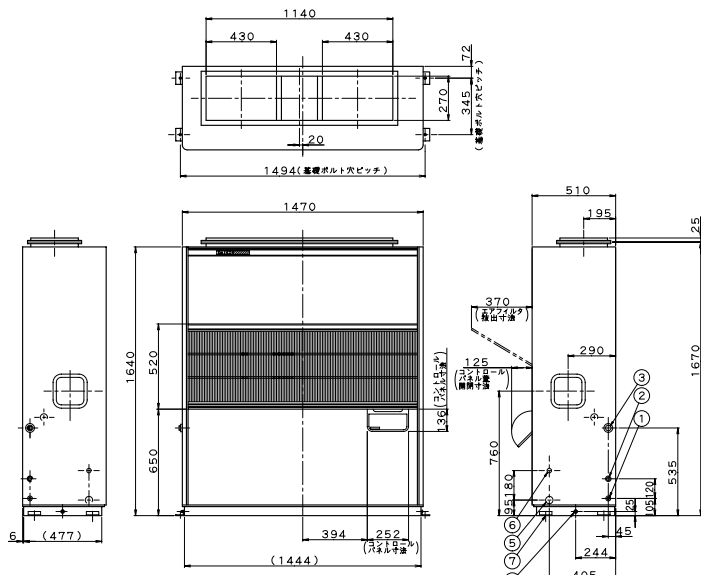


SRMJ265PA

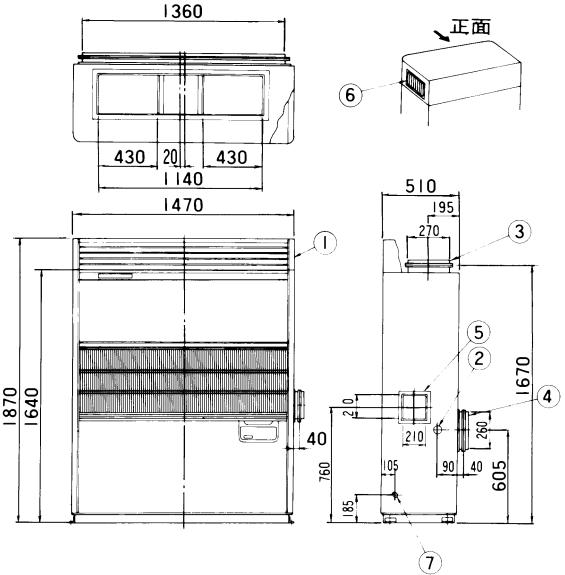
●FRMJ265F(室内機)



注) アース端子(M5)は、スイッチボックス内にあります。
機械銘板の貼付位置: 底フレーム前面右側

7	基礎ボルト取付板(脱着可)	4-φ15穴
6	室内外連絡配線取入口	φ28
5	電源取入口	φ45穴
4	下部ドレン	PS 1/2 メネジ
3	上部ドレン	PS1メネジ
2	ガス側配管接続口	ロウ付接続φ22, 2
1	液側配管接続口	ロウ付接続φ15, 9
部番	名 称	記 事

●別売品取付外形図



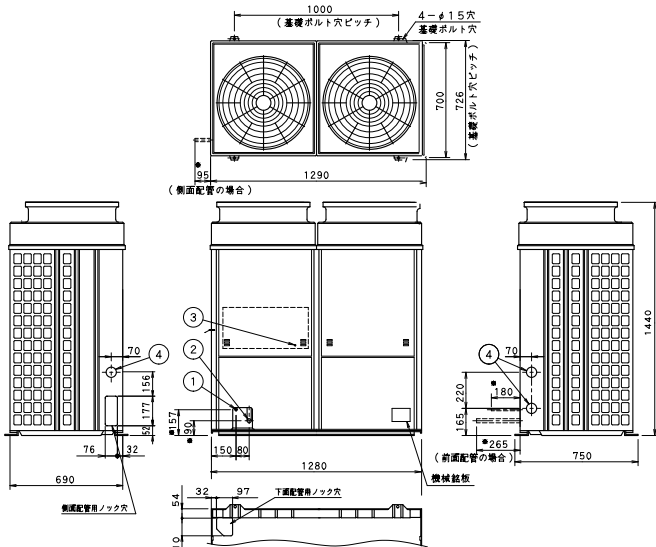
- ① プレナム室
- ② 加湿器入口 PT1/2 メネジ
(蒸発皿式加湿器・蒸気スプレー式加湿器)
- ③ 吹出ダクト接続口(標準付属)
- ④ 背面吸込ダクト接続口
- ⑤ 新鮮空気取入ダクト接続口
- ⑥ プレナム室側面吹出グリル
- ⑦ 電気ヒータ用補助電源穴

注) ②⑤⑥⑦は左右どちらでも接続可能である。

DU333-285

DU333-268

●CRJ300PAK(室外機)

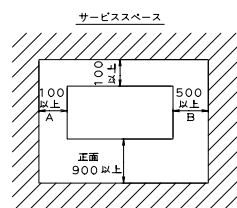


注) ※印の寸法は付属配管取付後の寸法です。

4	電源連絡配線取出口	φ6 2
3	アース端子	スイッチボックス内(M5)
2	ガス配管接続口	φ22, 2ロウ付接続
1	液配管接続口	φ15, 9ロウ付接続
番号	部 品 名	記 事

●サービススペース

<室内機>



- 注) 1. 右勝手配管の場合を示す。
2. 左勝手配管の場合はA, B寸法を逆にすること。

<室外機>

室外機の実サービススペースは空冷リモート式エアコン編の「室外ユニット設置基準」を参照願います。

3D004841A