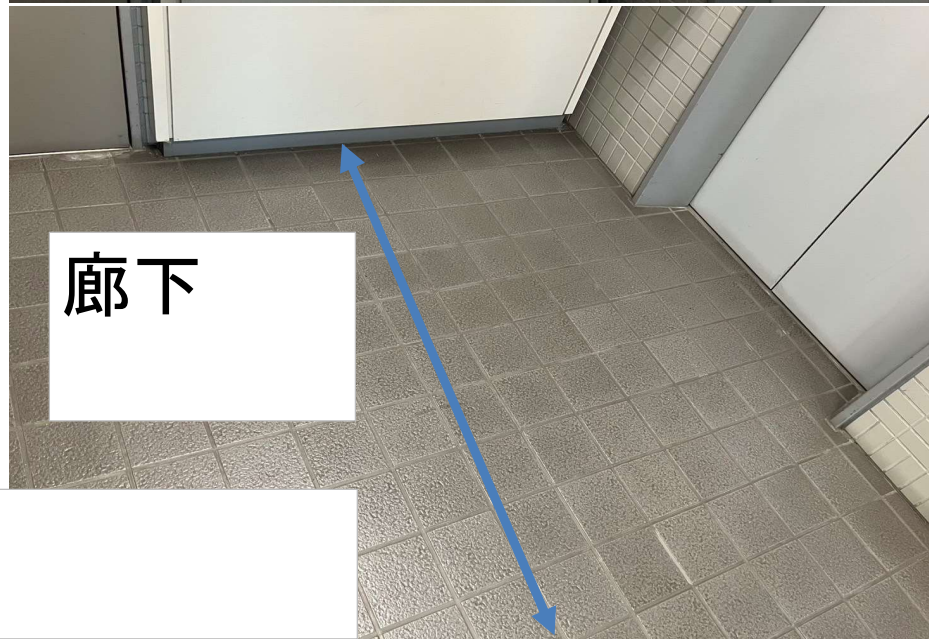
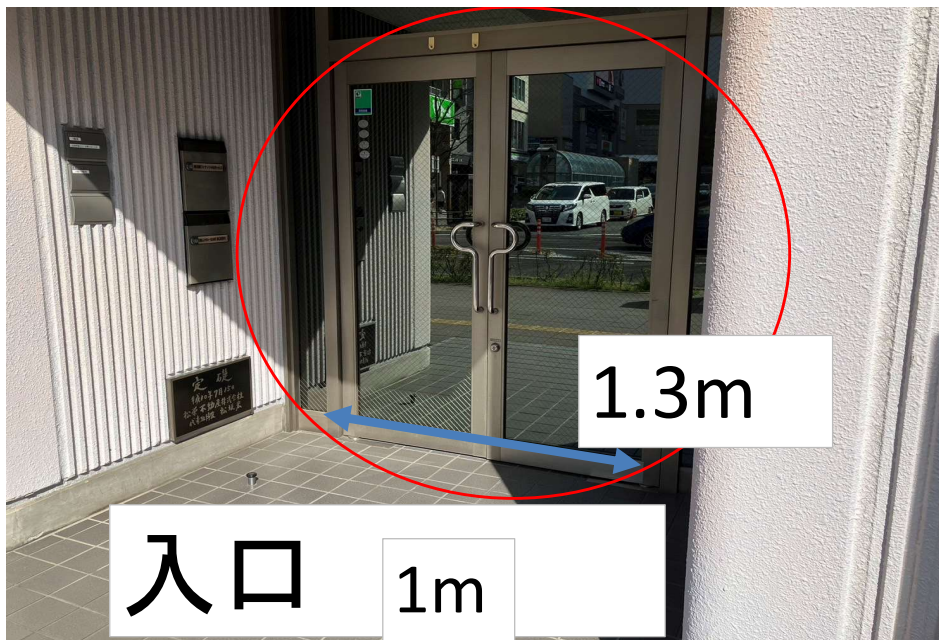


作業指示書

1	マニフェスト排出事業者	株式会社日産フィナンシャルサービス				
2	住所	千葉県美浜区中瀬2-6-1WBGマリブウエスト14F				
3	TEL	043-388-4102				
4	マニフェスト排出事業場	株式会社日産フィナンシャルサービス仙台事務所				
5	住所	仙台市宮城野区榴岡2-5-10 松栄東口第三ビル3F				
6	TEL	022-293-7411				
7	客先担当者	鈴木様				
8	A表の取り扱いについて	お渡し				
9	＜ 廃棄物の出庫先 ＞					
	自社	イーストコア		宮城県環境事業公社		
	鈴木工業	J&T環境		万力		
	東北油化工業	BWM		昭和羽前建設工業		
10	＜ 注意事項 ＞					
	路駐の上、回収のご対応をお願いします。EVにて回収。養生なしです。					
	ユニティーかタイミー2名手配予定。					
	回収物:産廃(プラ、金属、蛍光灯)、機密(段ボール4箱程度)					
到着後、内線で担当者様に声掛けの上、ご対応お願いいたします。						
11	＜ 準備物 ＞					
	台車2台、パレット1～2枚、洗濯機箱4箱					
11	＜ 現場地図 廃棄物置場図 ＞					
12	＜ マニフェスト ＞					
	／		／		／	
	／		／		／	
	／		／		／	
	／		／		／	
	／		／		／	

承認	営業担当
	石井

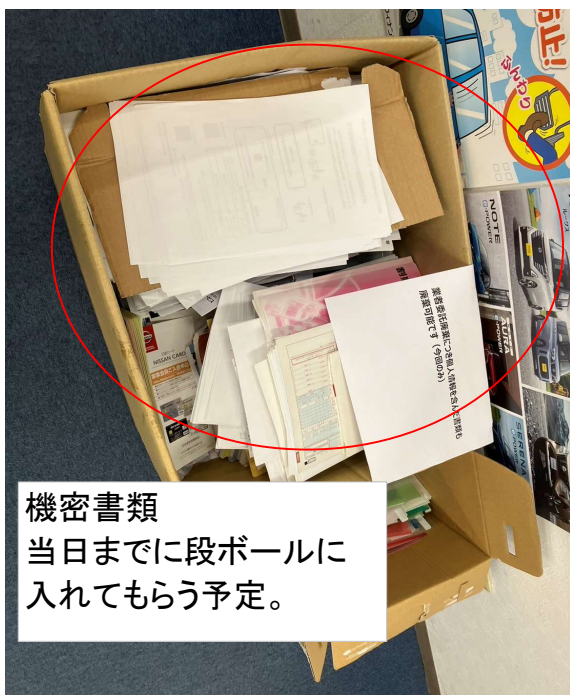


4F





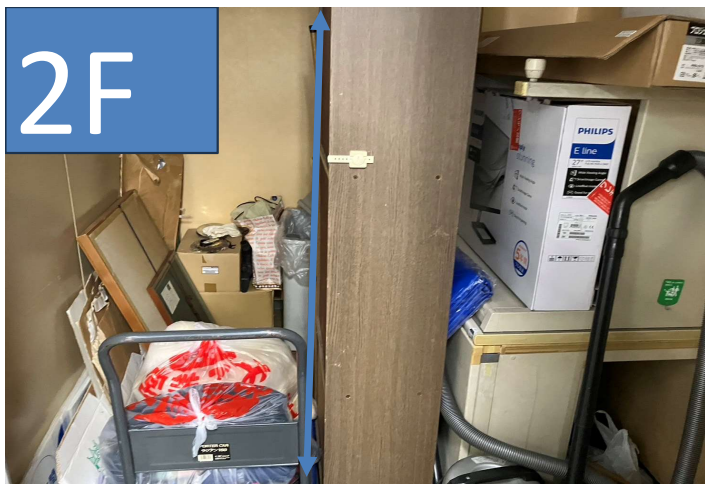
棚以外は
廃棄



機密書類
当日までに段ボールに
入れてもらう予定。



蛍光灯あり。
約50本程度。



棚
高さ:1.27m
横:0.5m
奥行き:0.46m

机
高さ:0.7m
横:1.15m
奥行き:0.7m

2F扉
高さ:2m
横:0.78m

