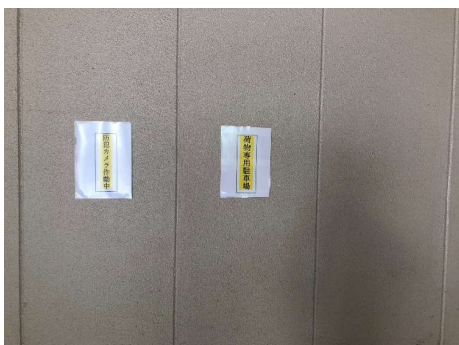
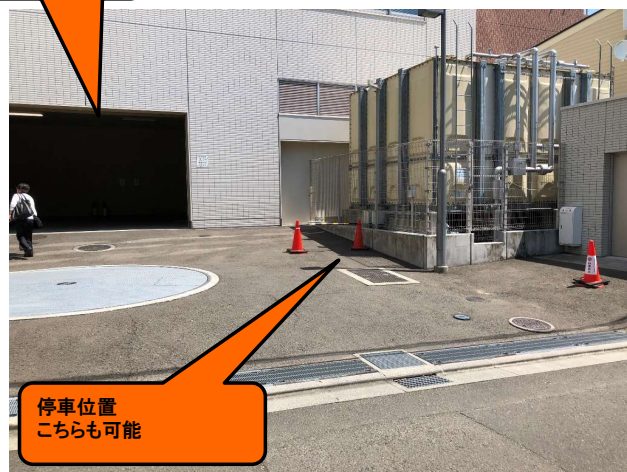


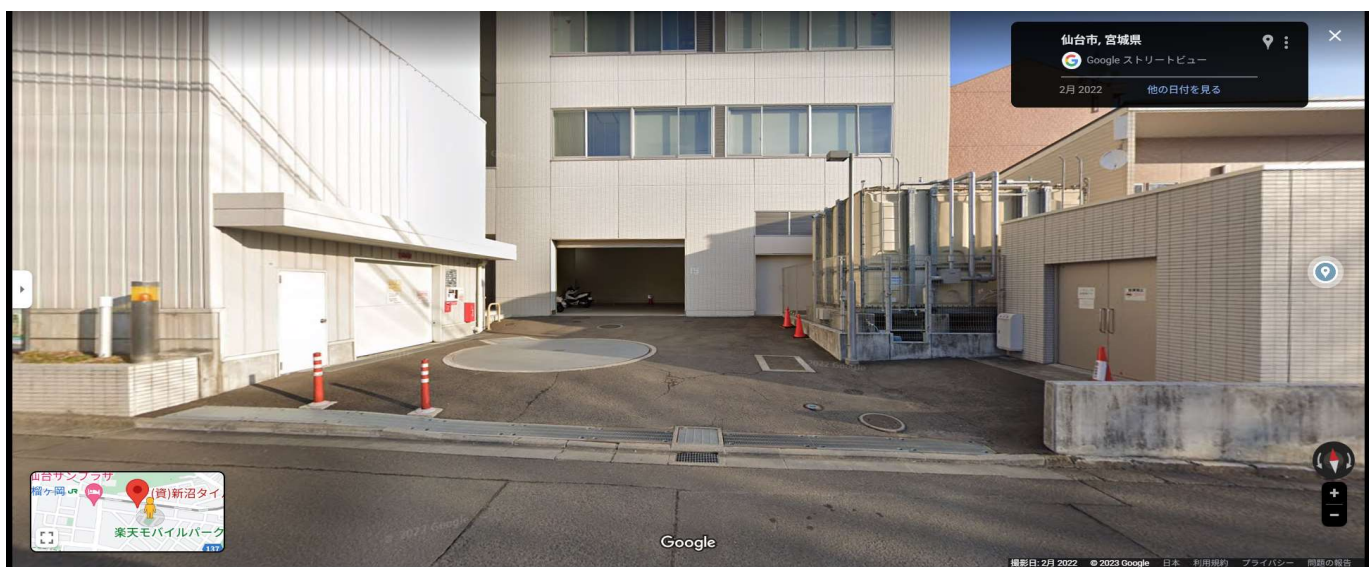
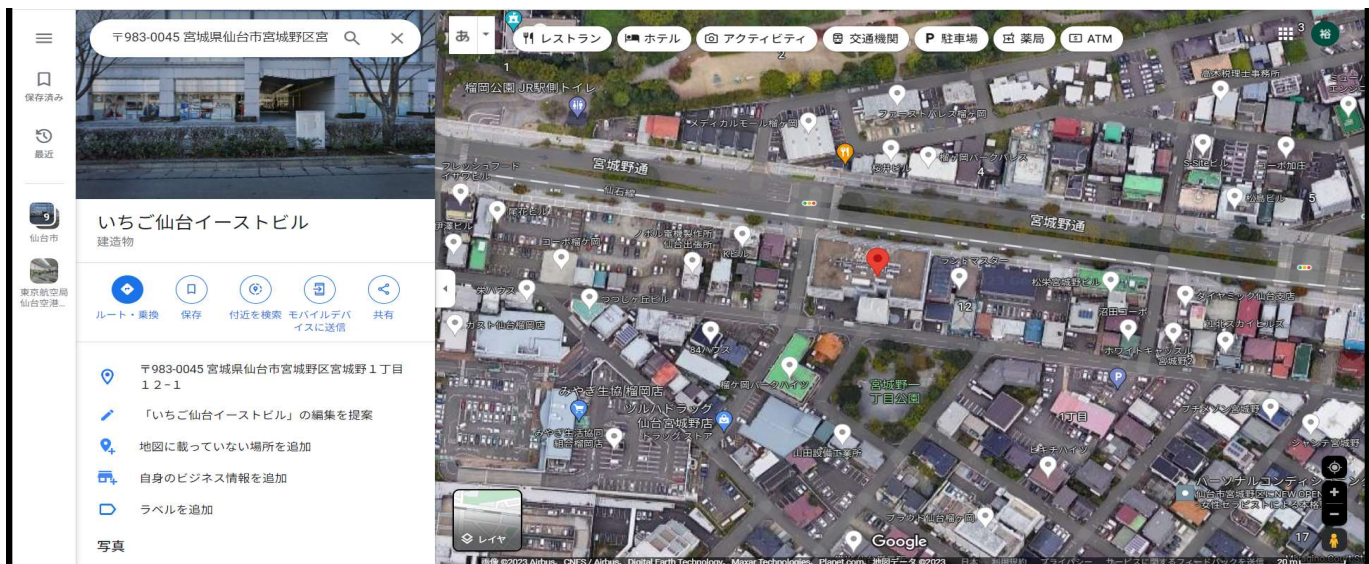
作業指示書

1	マニフェスト排出事業者	株式会社 根本杏林堂				
2	住所	〒113-0033 東京都文京区本郷2-27-20				
3	TEL	03-3818-3541				
4	マニフェスト排出事業場	株式会社 根本杏林堂 仙台営業所				
5	住所	宮城県仙台市宮城野区宮城野1-12-1				
6	TEL	022-292-7655				
7	客先担当者	長岡様				
8	A表の取り扱いについて	電子マニフェスト				
9	＜ 廃棄物の出庫先 ＞					
	自社	イーストコア	宮城県環境開発			
	鈴木工業	J&T環境	万力			
	東北油化工業	BWM	恵和興業			
	青南商事 塩釜	細蔵金属				
10	＜ 注意事項 ＞					
	廃プラ 13,000円/㎡、金属も廃プラでOK、マニは廃プラのみでOK。					
	ダンボールは無償、廃プラ以外契約ありません。回収場所は1F事務所、裏口からお願い致します。。					
	事務所到着後、担当者様にお声がけいただき、回収範囲について確認の上、回収お願い致します。					
	8月2日(金曜日)10時30分～					
11	準備物：台車1台、洗濯機箱2枚					
11	＜ 現場地図 廃棄物置場図 ＞					
12	＜ 回収した日と担当した方の氏名を記入して下さい ＞					
	マニ	廃プラ	/		/	
	/		/		/	
	/		/		/	
	/		/		/	
	/		/		/	
	/		/		/	
	/		/		/	

承認	営業担当
	石井



高さ制限3.0m





確認時より増えている可能性
ございます。

廃プラ



段ボール



事務所玄関口