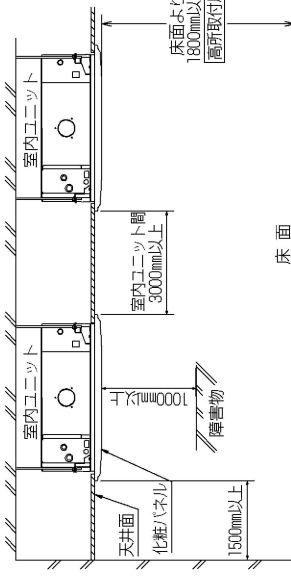


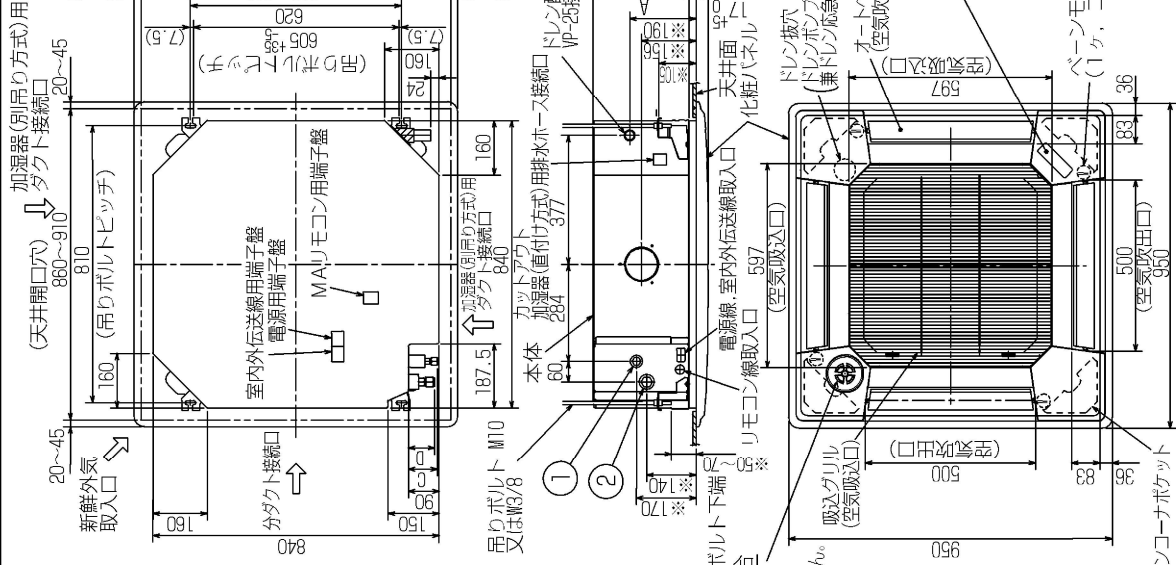
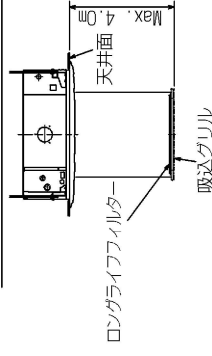
- 注1. 化粧パネルは標準パネル、標準パネルカタン自動パネル、ムーブアップパネルからお選びください。
- ドレン配管はPVC管VP-25を使用してください。
- 最大場高は天井面から850mmです。
- 吊りボルトはM10またはW3/8ネジを使用してください。(現地手配)
- サービス時、電気品箱を取外す事ができます。
- 電源線並びにリモコン線、室内外伝送線の接続時には、電線に十分な余裕を持たせてください。
- カンタンコーナボケットより、化粧パネルを付けたまま本体の高さ調整が可能です。
- 別売加湿器(別吊り方式)、取付時は天井ふところ高さが、360mm以上必要となります。
- 別売加湿器(直付け方式)、取付時は天井ふところ高さが、300mm以上必要となります。
- 別売電気集塵機取付時の注意
  - 1) 天井ふところ高さがE以上必要となります。
  - 2) 図中の※印部の寸法は、135mm加算されます。
  - 3) 別売高性能フィルターは、別売多機能ケースメントと併用となります。
- 分ダクト接続時は、十分な断熱を行ってください。(露付、露たれの原因になります)
- 必要な据え付け・サービススペースは下図を参照願います。

**室内機29台 1台当たり重量**  
**本体 23kg**  
**パネル 6Kg**

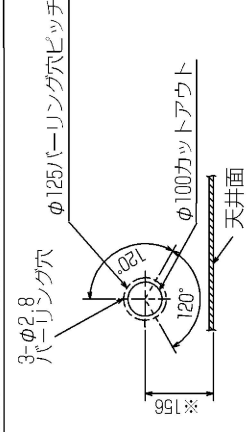
据え付け所要スペース(室内ユニット)



カンタン自動パネル 吸込グリル昇降寸法

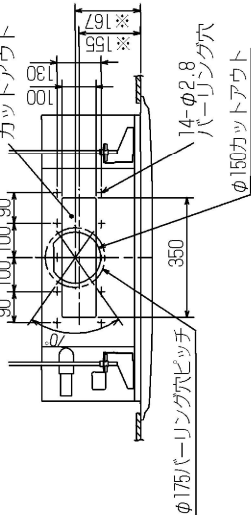


加湿器(別吊り方式)用ダクト接続口詳細図(両側面)

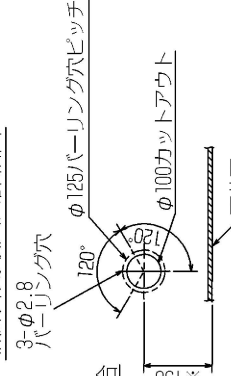


分ダクト接続口詳細図(両側面)

\* 加湿器(直付け方式)取付け時は指定方向の350×100のカットアウト部を使用します。

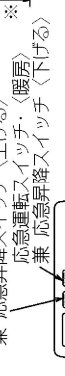


新鮮外気取入口詳細図



標準パネルの場合  
(社名表示部)

カンタン自動パネルの場合  
別売ワイヤレス受光部キット取付の場合  
(社名表示部)  
応急運転スイッチ・(冷房)  
兼 応急昇降スイッチ・(暖房)  
兼 応急昇降スイッチ・(下げる)



別売電気集塵機取付の場合  
(社名表示部)

別売電気集塵機取付の場合  
(社名表示部)  
電気集塵機  
運転ランプ



	①	②	A	B	C	D	E
22~56形	冷媒配管 φ6.35 フレア接続 1/4F	冷媒配管 φ12.7 フレア接続 1/2F	241	258	81	74	400
71~90形	冷媒配管 φ9.52 フレア接続 3/8F	冷媒配管 φ15.88 フレア接続 5/8F	281	298	85	77	440
112~160形							

R601V316

単位	スケール	作 成 日	形 名	PLFY-P22~160BM-E1
mm	NTS	2006-10-18	室内ユニット外形図 (4方向天井カセット形) <ワイドパワーカセット>	
三菱電機株式会社		図 番	7FPCA2	副番
		(形名コード)	B	記号