

# 写 真 表

---

建 物 名 : 定禅寺通スクエアビル

---

件 名 : 2階既存空調機

---

期 間 : 2024年9月18日撮影

---

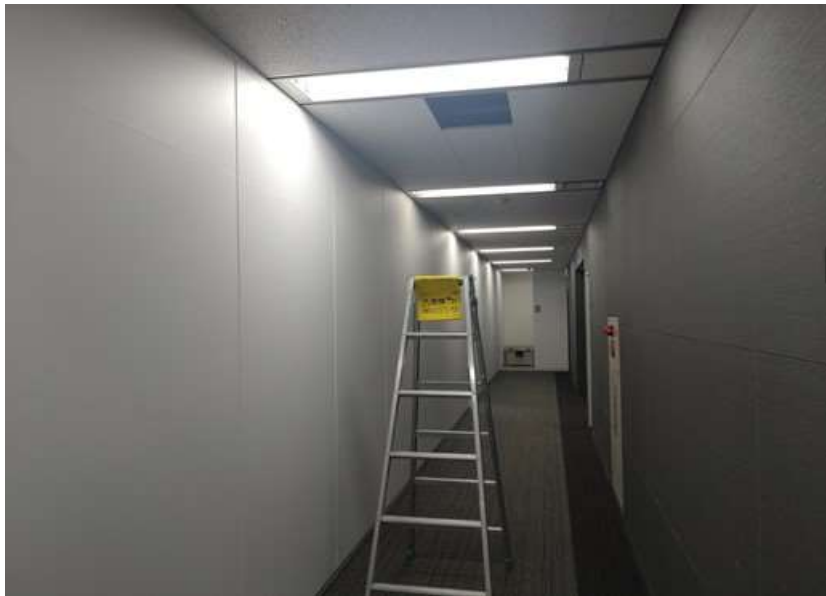


写 真 No.	1
撮 影 日	2024年9月18日
建 物 名	定禅寺通スクエアビル
作 業 場 所	2階廊下
作 業 名	2階既存空調機

【写真説明】

設置代表個所

室内機

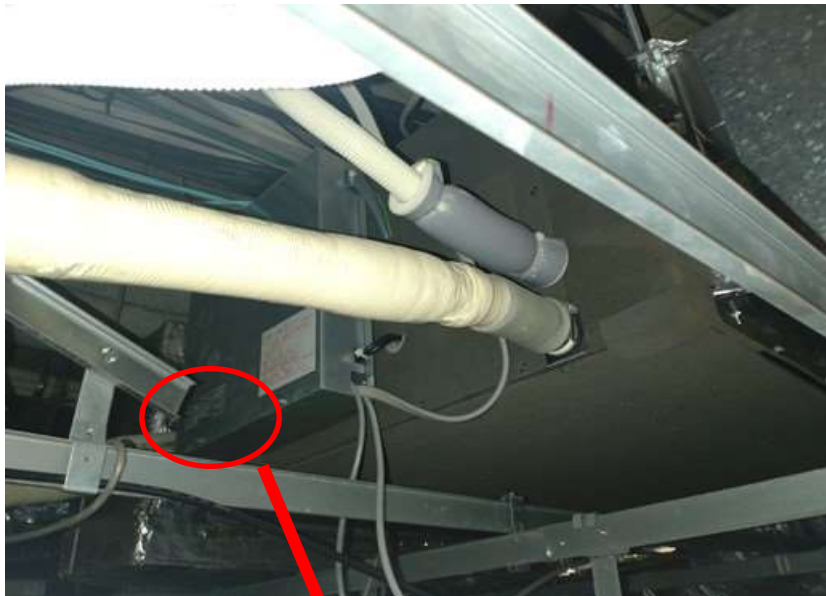


写 真 No.	2
撮 影 日	2024年9月18日
建 物 名	定禅寺通スクエアビル
作 業 場 所	2階廊下
作 業 名	2階既存空調機

【写真説明】

パッケージエアコン

2階の10台全て同じ機器です



写 真 No.	3
撮 影 日	2024年9月18日
建 物 名	定禅寺通スクエアビル
作 業 場 所	2階廊下
作 業 名	2階既存空調機

【写真説明】

銘板

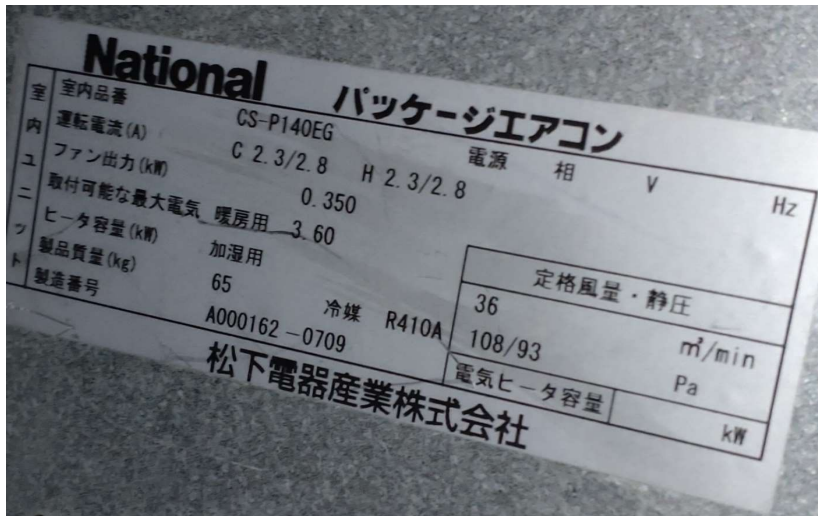
室内機品番:CS-P140EG

運転電流:C2.3/2.8 H2.3/2.8

ファン出力:0.350kW

定格風量:36m<sup>3</sup>/min

ナショナル製



写 真 No.	4
撮 影 日	2024年9月18日
建 物 名	定禅寺通スクエアビル
作 業 場 所	1階外構部
作 業 名	2階既存空調機

【写真説明】

設置代表箇所

室外機



写 真 No.	5
撮 影 日	2024年9月18日
建 物 名	定禅寺通スクエアビル
作 業 場 所	1階外構部
作 業 名	2階既存空調機

【写真説明】

室外機

2階の10台全て同じ機器です



写 真 No.	6
撮 影 日	2024年9月18日
建 物 名	定禅寺通スクエアビル
作 業 場 所	1階外構部
作 業 名	2階既存空調機

【写真説明】

銘板

室外機品番:CU-P140XL

圧縮機:2.40kW

ファン:70W

ナショナル製

National パッケージエアコン 松下電器産業株式会社										
パッケージエアコン 空冷ヒートポンプ式										
室外品番	CU-P140XL									
電 源	三相	200 V	50/60 Hz							
運転電流										
出 力	圧縮機	2.40 kW	kW	ファン	70 W	70 W	( 30 m分含)			
冷 媒	R410A	3.7 kg	kg							
冷凍機油	圧縮機二記載	1.00 L	L							
設計圧力	高圧	3.30 MPa	低圧	2.21 MPa						
気密試験圧力	高圧	3.30 MPa	低圧	2.21 MPa						
製品質量	93 kg									
製造番号	A000314 - 0709									
相	三 相			定格消費電力	4.57/4.58 kW					
定格電圧	200 V			電熱装置の定格消費電力	5.2 kW					
定格周波数	50/60 Hz									
最大 合計能力	kW	12.5	暖 房	14.0	暖房低温	16.0	最大連続運転時の数値は、ヒータOFF時の値です。			
接続 総合消費電力	kW	4.57/4.58	3.79/3.80	6.90						
運転 総合運転電流	A	14.6	12.0/12.1							
時 力 率%	90.4/90.6	91.2/90.7								
室内ユニットの組合せによって、消費電力等が異なりますので、ご使用の組合せについての内部は、取扱説明書またはカタログ等でご確認ください。ペラ機の電気特性は室内ユニットに記載されています。										
フロン回収・破壊法 第一種特定製品										