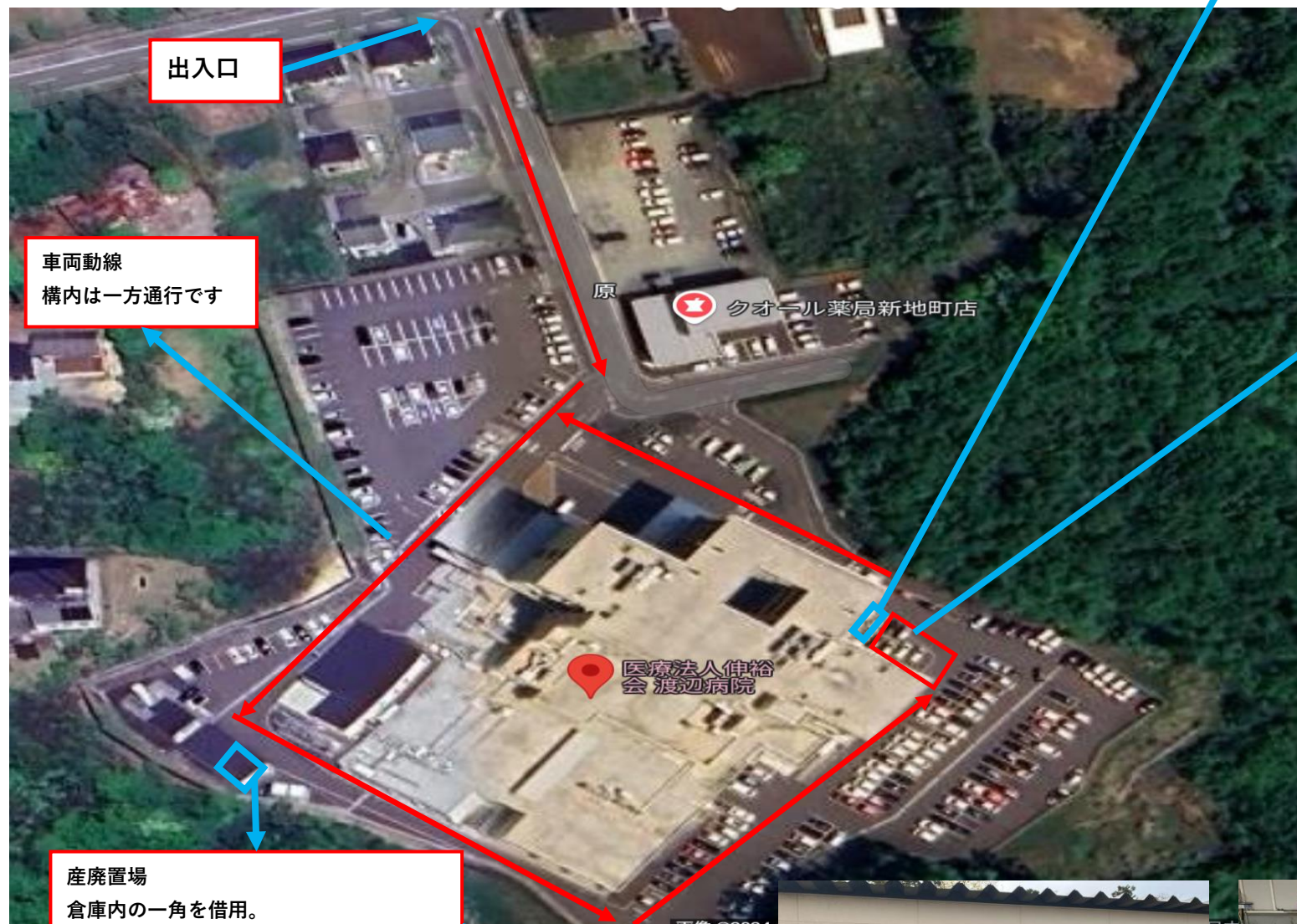


# 構内地図

渡辺病院

福島県相馬郡新地町駒ヶ嶺字原 9 2



出入口

車両動線  
構内は一方通行です

産廃置場  
倉庫内の一角を借用。  
カラーコーン・バーで区画してください

作業員出入口・搬出入口  
上履き+ヘアークャップ+ヘルメット



工事車両駐車スペース及び搬出入口  
空いていない場合は、近くに駐車して下さい



※夜間作業時は、しゃべり声等には十分配慮してください。

※構内は、車両内も含めて全面禁煙です。

