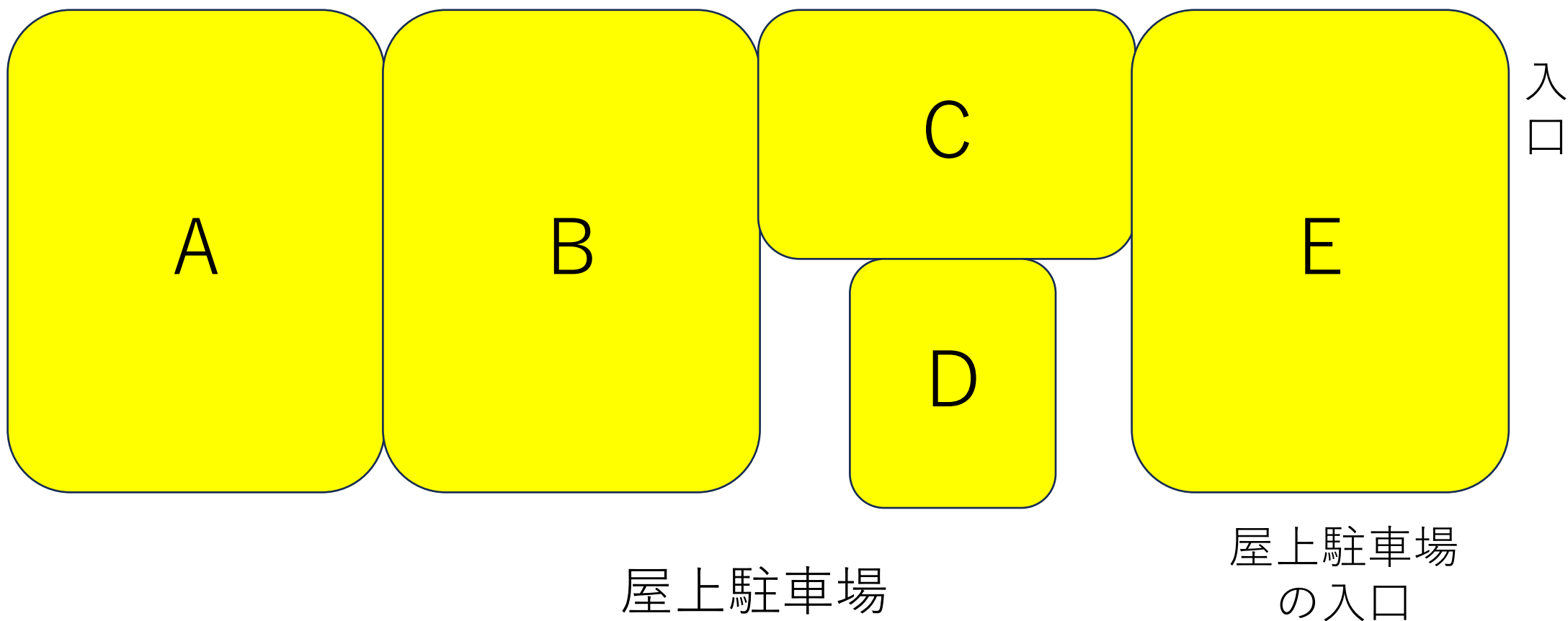


MEGAドン・キホーテ仙台台原店

産業廃棄物回収

【構成】



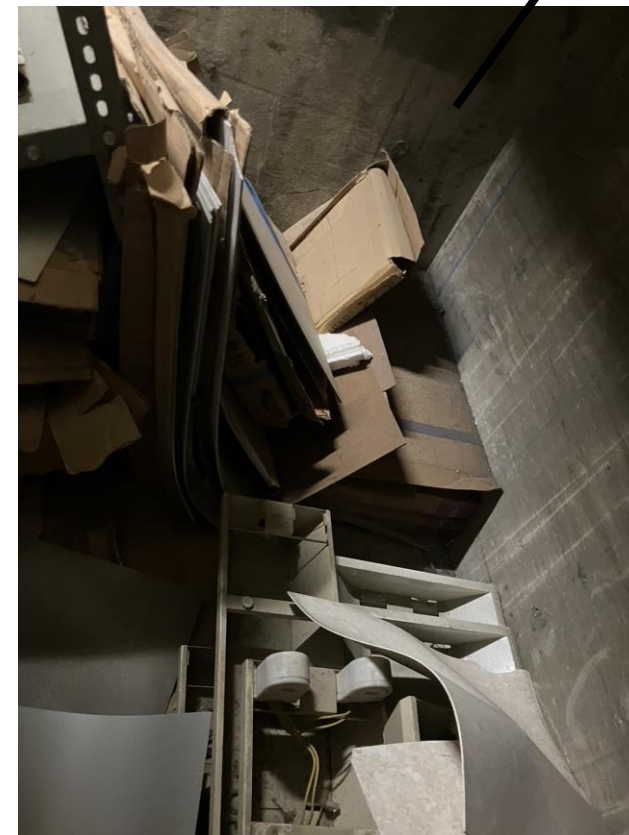
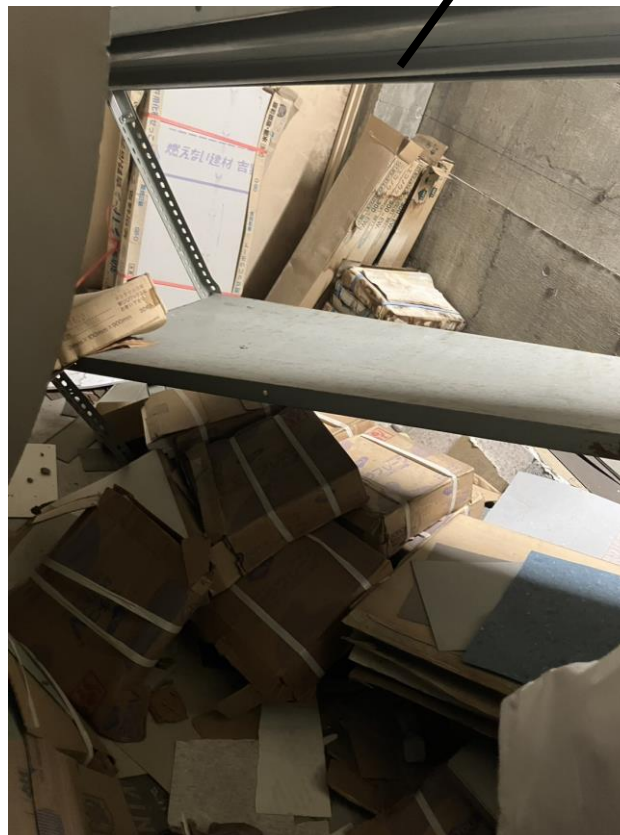
A①

石膏ボード、がれき

がれき



蛍光灯



【上記写真内の契約】

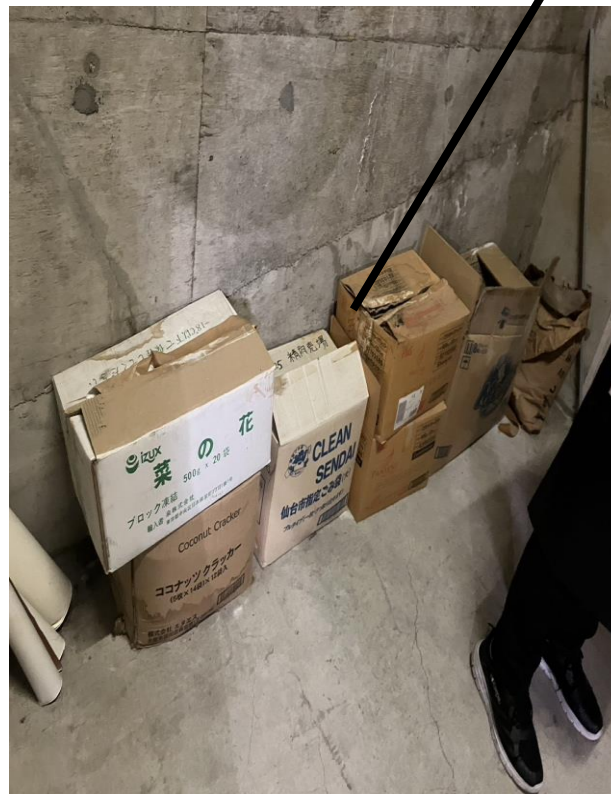
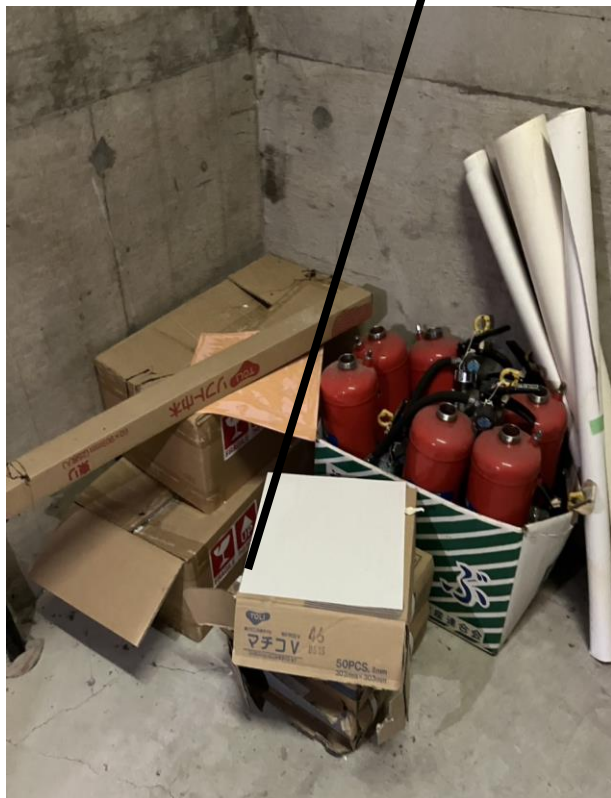
有：蛍光灯(¥200/kg、J&T環境)

無：がれき、廃石膏ボード

A②

割れた蛍光灯2箱(=安定型混合廃棄物)、割れた蛍光灯 6箱
消火器※1(=安定型混合廃棄物)

割れた蛍光灯の中身



【上記写真内の契約】

有：安定型混合廃棄物(¥7,500/m³、自社)、蛍光灯(¥200/kg、J&T環境)

無：上記写真内に対象物無し

※1：消火器は回収できない

B①

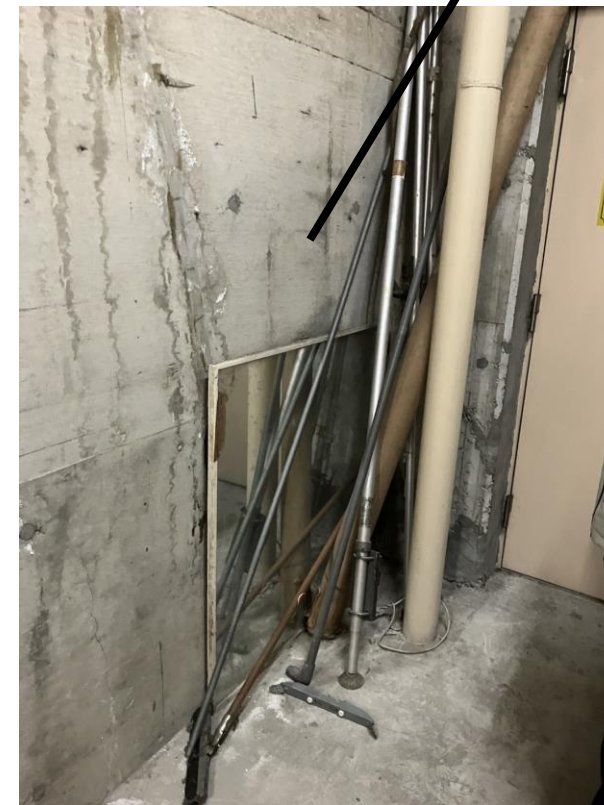
蛍光灯



安定型混合廃棄物



安定型混合廃棄物



【上記写真内の契約】

有：安定型混合廃棄物(¥7,500/m³、自社)、蛍光灯(¥200/kg、J&T環境)

無：上記写真内に対象物無

B②

安定型混合廃棄物



【上記写真内の契約】

有：安定型混合廃棄物(¥7,500/m³、自社)

無：上記写真内に対象物無し

B③

安定型混合廃棄物

ランプ

安定型混合廃棄物



【上記写真内の契約】

有：安定型混合廃棄物(¥7,500/m³、自社)

無：ランプ関係

B④

安定型混合廃棄物

※冷蔵庫：ドンキさんで捨てる

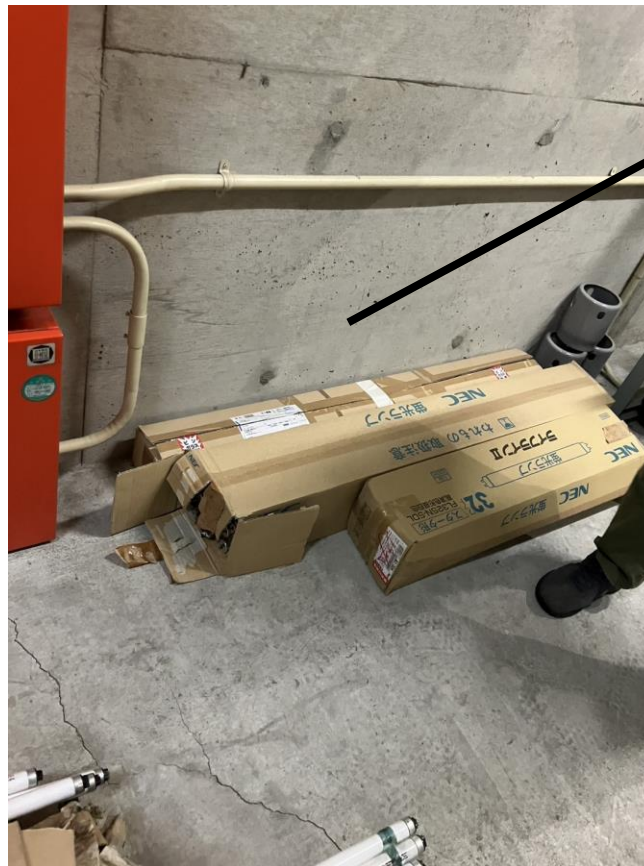


【上記写真内の契約】

有：安定型混合廃棄物(¥7,500/m³、自社)

無：上記写真内に対象物無し

B⑤



蛍光灯

【上記写真内の契約】

有：蛍光灯(¥200/kg、J&T環境)

無：上記写真内に対象物無し

C

回収対象物無し

D



- ・安定型混合廃棄物
- ・ランプ
(右側にある白のもの
※ランプが取り外された場合、
側の部分のみ回収)

【上記写真内の契約】

有：安定型混合廃棄物(¥7,500/m³、自社)

無：ランプ

E



- ・ 安定型混合廃棄物
- ・ 蛍光灯

【上記写真内の契約】

有：安定型混合廃棄物(¥ 7,500/m³、自社)、蛍光灯(¥ 200/kg、J & T環境)

無：上記写真内に対象物無し